

ライオンズマンション春日町第2 1001

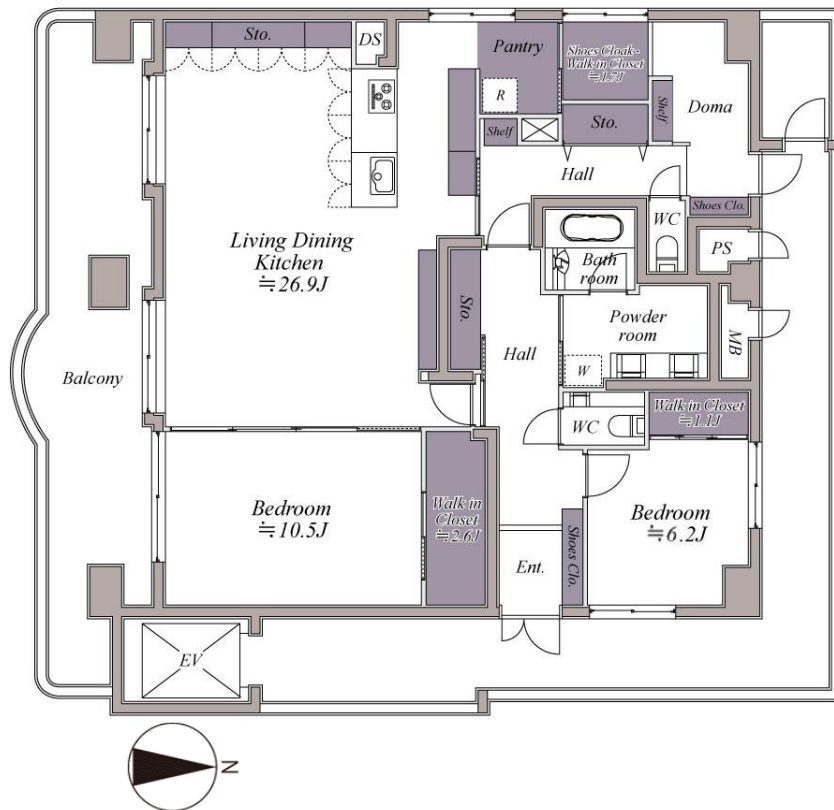
3,990万円 (税込)



利便性が魅力の春日町エリア！
南向き・日当たりの良い広々LDKでゆとりある生活を◎

中古マンション

建物	所在地	宮城県仙台市青葉区春日町1-1-33
	交通	地下鉄東西線 勾当台公園駅 徒歩8分 (約60m) JR東北本線 仙台駅 徒歩28分 (約2000m)
	専有面積(登記)	119.60㎡
	バルコニー	25.00㎡
	構造	鉄骨鉄筋コンクリート造
	築年月	1986年5月 (新耐震)
	間取り	2SLDK
	階建/階	10階建 / 10階部分
	総戸数	34戸
	ペット	飼育不可
設備	管理会社	株式会社大京アステージ 東北支店
	管理形態・方式	全部委託・月水金 (午前中)
	管理費	月額30,300円
	修繕積立金	月額58,050円
	駐車場	空無 (月額21,000円)
	駐輪場	空無 年額600円
	バイク	空無 50cc以下 年額1,200円 50cc超 年額2,400円
	エレベーター	有
	ガス	都市ガス
	現状	空家
引渡	引渡時期	相談
	取引形態	専任
	学区	仙台市木町通小学校 徒歩6分 (約450m) 仙台市第二中学校 徒歩10分 (約790m)
備考	<ul style="list-style-type: none"> ・スーパー：COOP MIYAGI木町店 徒歩4分 (約350m) ・コンビニ：ファミリーマート仙台木町通一丁目店 徒歩2分 (約190m) 	



◎ 季節のイベントが多く楽しめる定禅寺通まで徒歩5分！
◎ LDK26畳！ご家族で過ごしても、友人を招いてもゆったり過ごすことができる物件です♪



株式会社 **N's Create** 022-721-7550

〒980-0011
仙台市青葉区上杉3-3-21上杉NSビル

10:00-18:00 毎週水曜日定休
 エヌズクリエイト
 宅地建物取引業者 宮城県知事(3)第6119号
 一般建設業 宮城県知事許可(般-6)第20241号
 二級建築士事務所 宮城県知事登録 第23920041号